



Engagement. Education. Excellence.
ESPAÑA
International
Enneagram Association

CANDIDATURA PRESENTADA POR ISABEL SALAMA FALABELLA

Elecciones a la Junta Directiva
de la Asociación AENEAGRAMA
18 de Mayo de 2018



Candidatura a las elecciones para la Junta Directiva de AENEAGRAMA

18 de Mayo de 2018



Engagement. Education. Excellence.
ESPAÑA
International
Enneagram Association



M^a Isabel Salama Falabella - Presidenta

Perfil

Licenciada en Psicología por la Universidad Complutense de Madrid con las especialidades de clínica y organizacional. Máster en Coaching por Asesco. Máster en Psicoterapia por la Universidad Autónoma de Madrid. Presidenta de la Asociación Aeneagrama IEA España. Presidenta de Honor de la Asociación

española de Terapias Asistidas con Animales y Naturaleza. Directora del Máster de Eneagrama e Inteligencia Relacional acreditado como Escuela por la IEA. Miembro profesional de la Asociación Internacional de Eneagrama y profesora Acreditada por la IEA. Facilitadora de cursos y talleres de Eneagrama y Psicoterapia Asistida con Animales y Naturaleza.

Motivación

Es para mi un gran honor volver a ser la Presidenta de la Asociación por otros cinco años. Ya llevo 10 y serán 15 los que he tenido el gran placer de crear y dirigir junto con las demás Juntas Directivas a quienes agradezco su apoyo y lealtad durante todos estos años, la Asociación. También a todos los asociados que estamos juntos actualmente y a todas las personas que han pasado por ser miembros de la Asociación. esta nueva Junta Directiva ha estado pensada para darle un nuevo empuje a la Asociación en cuanto a nuevas ideas y expansión por toda España.



Candidatura a las elecciones para la Junta Directiva de AENEAGRAMA

18 de Mayo de 2018



Engagement. Education. Excellence.
ESPAÑA
International
Enneagram Association



Beatriz Catalá Alcañiz - Vicepresidenta

Perfil

Marketing y Publicidad – Master Dirección Comercial (ICADE), Máster en Investigación comercial (AEDEMO), Master en CRM (EOI) – PNL (Hernán Cerna), Psicoterapia Humanista Gestalt (IPG), Formación Sistémica (IPG), Enneagrama (SAT) Claudio Naranjo (España), Psicodrama (ITGP), Foundation Enneagram Institute of Riso and Hudson (USA), Train the trainers with Ginger Lapid-Bodga: Bringing out the best in yourself at work (USA), Enneagram by GPYF,, Awareness to action (Mario Sikora): Enneagram and coaching

Ginger Lapid-Bodga: Coaching Certification with Enneagram (USA), Organizational systemic with Jan Jacob Stam (Bert Hellinger Instituut, Netherlands), Foundation Program U Theory with Presenting Institute (Otto Scharmer Germany), Sociodrama with Ron Wiener (UK), Enneagram Sufi with Abdul Karim Baudino -, Enneagram tradicional by Traditional School Helen Palmer- Organizational Miembro Asociado de la Asociación Española de Terapia Gestalt. Miembro Asociado de la IEA (International enneagram association), Miembro Asociado Aeneagrama (Asociación Española de Enneagrama), Miembro asociado del “Enneagram Learning Portal in Business” Profesora asociada del Instituto de Empresa del Área de Recursos Humanos y Comportamiento Organizacional. Docente en la escuela de terapia integrativa IPETG., Gerente de Satori3. Más de veinte años de experiencia profesional: experiencia como Gerente de Proyectos y Consultora senior en proyectos de Consultoría Desarrollo y cambio organizacional en proyectos en el Sector Público y Privado.

Motivación

Estoy ilusionada con poder aportar energía e ideas, desde mi rol como vicepresidenta, para seguir impulsando la asociación y sus valores.



Candidatura a las elecciones para la Junta Directiva de AENEAGRAMA

18 de Mayo de 2018



Engagement. Education. Excellence.
ESPAÑA
International
Enneagram Association



Asier Bernaola Andraca - Secretario

Perfil

Licenciado en Derecho por la Universidad Complutense de Madrid y la Vrije Universiteit de Ámsterdam.

Máster Coach en Programación Neurolingüística, ACTP en Coaching Ontológico, Experto en Mindfulness en contextos de la salud por la Universidad Complutense de Madrid, con formación en los protocolos de Mindfulness MBSR, MBCT y CCT. Actualmente cursando el

itinerario para instructores en Mindfulness en el protocolo MBSR de la University of Massachusetts Medical School.

Formación continua de Eneagrama con Salvador Carrión, Victoria Cadarso, Pedro Espadas, Isabel Salama y Mario Sikora. Profesor acreditado por la IEA desde el año 2016.

Actualmente presto servicios de Coaching, Mentoring y Formación, aunando Mindfulness y Eneagrama en el proceso de crecimiento personal.

Motivación

Hace muchos años que conozco el Eneagrama y sus potencialidades, por lo que considero importante una unión entre los entusiastas y conocedores del Eneagrama para una mayor difusión del mismo.

Por otro lado, quiero aportar mi granito de arena para contribuir a explorar nuevas vías, nuevos retos de la Asociación y sus Asociados, favoreciendo posibles proyectos y sinergias entre los mismos.



Candidatura a las elecciones para la Junta Directiva de AENEAGRAMA

18 de Mayo de 2018



Engagement. Education. Excellence.
ESPAÑA
International
Enneagram Association



Antonio Quintana Alonso - Tesorero

Perfil

Ingeniero Industrial por la Escuela Técnica Superior de Ingenieros Industriales de Madrid. Consultor estratégico y de gestión, coach ejecutivo y formador para el desarrollo personal y profesional de directivos de alto nivel en grandes

organizaciones. Experto en Estrategia empresarial,
Dirección de Proyectos corporativos multidisciplinares y Fusiones y Adquisiciones de Empresas
Acreditado para Uso profesional del Eneagrama por la IEA

Motivación

Después de pertenecer a la Junta Directiva de la Asociación desde su creación, creo que aún es posible contribuir a mantenerla tan viva, activa y saludable, como está hoy en día, y por eso pienso que será bueno y oportuno poder transmitir mi experiencia de todos estos años a las nuevas incorporaciones que se van produciendo para facilitar el relevo en su momento.



Candidatura a las elecciones para la Junta Directiva de AENEAGRAMA

18 de Mayo de 2018



Engagement. Education. Excellence.
ESPAÑA
International
Enneagram Association



Margarita Guerra Vázquez - Vocal

Perfil

Licenciada en Derecho, Master en Derecho de las Telecomunicaciones y TIC. Especialista en mediación para la resolución de conflictos. Master Experto Internacional en Coaching, con Especialidades en Coaching de Equipos por el IDDI (Univ. Francisco de Vitoria) y Coaching Ejecutivo (Por el Instituto Europeo de Coaching). Diplomada en el Método Silva de Control Mental y en Mindfulness para la reducción del Estrés

Coach profesional certificada por la International Coach Federation y Mentor Coach. Acreditada como Profesora de Eneagrama por Aeneagrama y la IEA. Profesora de Coaching y Eneagrama en distintos programas. (Experto en Técnicas de Coaching, Experto en Coaching Deportivo, MBA de la Escuela Universitaria del Real Madrid, Eneagrama-Eneatipos, Eneagrama-Instintos.) Coach especializada en la aplicación del Eneagrama. Más de 10 años de experiencia de trabajo en entornos multinacionales (ZED worldwide, Grupo SMS, Sogecable...). Actualmente desarrollo mi actividad profesional como Socia Directora en Goose Talent Institute.

He tenido el placer de formarme en Eneagrama con diferentes y excelentes profesores como Isabel Salama, Victoria Cadarso, Pedro Espadas, Tom Condom, Kurt Mika, Mario Sikora, Ginger Lapid - Bogda, entre otros...

Motivación

Mi motivación para formar parte de la Junta Directiva es seguir trabajando para la difusión del Eneagrama como poderosa herramienta para el autoconocimiento y la mejora de las relaciones humanas, y en especial introducir la aplicación del Eneagrama en el mundo de la empresa para la mejora de la calidad de vida de las personas y las relaciones laborales.



Candidatura a las elecciones para la Junta Directiva de AENEAGRAMA

18 de Mayo de 2018



Engagement. Education. Excellence.
ESPAÑA
International
Enneagram Association



Alberto Peña Chavarino - Vocal

Perfil

Psicólogo y economista - coach personal y consultor organizacional.

Está especializado en Psicología Social y de la Personalidad (Eneagrama y Morfopsicología).

Acreditado en PNL (Programación Neurolingüística), Terapia Breve y Problem Solving Estratégico.

A nivel terapéutico, ayuda a las personas a conocerse y orientar mejor su vida personal y laboral.

A nivel empresarial, hace selección de personal, es formador en liderazgo y coaching de equipos.

Su página web: www.AlbertoChavarino.com

Canal Youtube: www.youtube.com/albertopenachavarino

Motivación

El Eneagrama revolucionó hace 10 años mi forma de entender cómo son las personas por dentro, y como herramienta de desarrollo personal es la mejor que existe. Creo que es muy importante divulgar el Eneagrama y que la gente lo conozca, y qué mejor lugar que hacerlo desde la Junta Directiva de la Asociaciónn



Candidatura a las elecciones para la Junta Directiva de AENEAGRAMA

18 de Mayo de 2018



Engagement. Education. Excellence.
ESPAÑA
International
Enneagram Association



Andoni Durán Durán - Vocal

Perfil

Me llamo Andoni Durán Durán, llevo 30 años trabajando en la Industria Farmacéutica, pasando por todas sus posiciones, Dirección, Ventas y Marketing, tanto a nivel Nacional como Internacional. Soy Coach, PCC (Curso Internacional Experto en Coaching Personal y Ejecutivo, nivel Escellent) estudiado en EFIC (Escuela de Formación integral en Coaching) y acreditado por ICF (ACSTH) ASESCO (Asociación Española de Coaching) y la Universidad Rey Juan

Carlos. Me formé en Programación Neurolingüística, también en EFIC acreditándome como Practitioner en PNL (CCE, International Coach Federation). Tengo formación en Mindfulness, un MBSR impartido por Roberto Alcibar en Bilbao. Conocí el Eneagrama en un Seminario de fin de semana dirigido por Borja Vilaseca en Barcelona. Verme reflejado en el Eneagrama me hizo poner la cabeza en la tierra y los pies en movimiento. Esto me empujó a hacer el Máster de Eneagrama e Inteligencia Relacional 2017 con el Instituto Internacional de Desarrollo del Eneagrama, con mi estimada Isabel Salama, al frente. He seguido formándome con diferentes módulos opcionales y participando en prácticas. He tenido la suerte de aprender y disfrutar de todos mis profesores que han pasado por el máster, por citar algunos: Mario Sikora, Curt Micka, Tom Condon, Isabel Salama y todo mi respeto y gratitud al resto, que han sido muchos.

Motivación

Mi motivación para pertenecer a la Junta Directiva es continuar creciendo como persona, acompañar a otras personas en este desempeño, promocionar y divulgar el Eneagrama de una forma consciente, eficaz y responsable. Colaborar con la Junta desde mi cometido, dentro de mis limitaciones, pero con la máxima ilusión que pueda aportar.



Candidatura a las elecciones para la Junta Directiva de AENEAGRAMA

18 de Mayo de 2018



Engagement. Education. Excellence.
ESPAÑA
International
Enneagram Association



Leonardo Dorta Afonso - Vocal

Perfil

DIPLOMADO EN TRABAJO SOCIAL, COACH EJECUTIVO CERTIFICADO POR AECOP, PROFESIONAL ADVANCED ENCOACHING EJECUTIVO, PRACTITIONER EN PROGRAMACIÓN NEUROLINGÜÍSTICA TRANSPERSONAL, THE BAR-ONMODEL CERTIFICATE. Profesional certificado directamente por el Dr. Reuven Bar-On para la aplicación de sus modelos de INTELIGENCIA EMOCIONAL para el éxito profesional: *The Bar-On Model of Emocional Intelligence, the Bar-On Multifactor Model of Performance y Star Performance Profiling*, MASTER EN ENEAGRAMA E INTELIGENCIA RELACIONAL Instituto

.Internacional de desarrollo del Eneagrama. Más de 15 años de experiencia trabajando con personas en el mundo social, comercial y en telecomunicaciones. Formador en habilidades de comunicación, resolución de conflictos, trabajo en equipo, gestión eficaz del tiempo, gestión y control de stress, habilidades directivas y profesor de Eneagrama acreditado por la IAE. Técnico de Recursos Humanos, Dirección Comercial y Gerente en diferentes empresas y organizaciones de Canarias.

Autor y tutor de itinerarios formativos basados en la más absoluta confianza en la condición humana y en nuestra capacidad para afrontar los retos que creemos que podemos o nos merecemos: "Trabajando con Personas", "Liderando-T", "emocionalmente" y "Conecta2 con el éxito".

En la actualidad llevo las riendas de Borealis Training Group, un proyecto que tiene como principal objetivo ofrecer procesos encaminados al logro del éxito y la felicidad, principalmente en entornos profesionales, a través de propuestas formativa basadas en el coaching, la inteligencia emocional y el Eneagrama.

Motivación

Desde que comencé a profundizar en el Eneagrama me resulta complicado evitar el impulso de compartirlo e incluirlo - directa o indirectamente - en los procesos de formación o intervención en los que me veo inmerso. Por ello, formar parte de la Junta Directiva de esta asociación supone para mí la oportunidad de contribuir activamente en la difusión de esta herramienta, tan valiosa y necesaria, aportando mi humilde granito de arena.



Candidatura a las elecciones para la Junta Directiva de AENEAGRAMA

18 de Mayo de 2018



Engagement. Education. Excellence.
ESPAÑA
International
Enneagram Association



Miren Cia Urrutia -Vocal

Perfil

Doctorada en Osteopatía y terapia sacro-cranial en la escuela de Francisco Fajardo. Diplomada en Nutrición y Alimentación Consciente. Diplomada en EFT (Técnica de Liberación Emocional). Máster en Inteligencia Emocional. Coach Especialista en Relaciones Certificada por ICG. Terapeuta Experta en la Metodología de la Biografía Humana de Laura Gutman . Máster Eneagrama e Inteligencia Relacional y miembro de la IEA . Profesora acreditada por la Asociación Internacional de Eneagrama.

Certificada en Eneagrama, Coaching e Instintos por el método "Awareness to Action" de Mario Sikora. Actualmente finalizando adaptación al Grado de Educación Primaria en UNIR.

12 años al mando de mi propio Centro de Terapias Integrales. Docente de Inteligencia Emocional.

Desde 2016 a día de hoy, la mayor parte de mi tiempo lo dedico a pasar consulta a mujeres que tienen dificultades en sus relaciones y también ejerzo de profesora de competencias personales y sociales para el Plan de Garantía Juvenil del Gobierno de Navarra, donde la mayor parte del temario lo baso en Eneagrama.

Creadora y fundadora, junto con Aritz Ulibarrena, de www.muevelae.com donde damos servicios de asesoría, consultoría y formación a empresas y centros educativos.

Motivación

Mi pasión por el autoconocimiento, por entender los entresijos del ser humano y por crecer como persona, como mujer y como madre me lleva a querer ayudar y a querer aportar mi granito de arena sobre todo en el terreno de la educación. Tener la oportunidad de pertenecer a la junta directiva de la asociación española de eneagrama tiene un significado muy especial para mí, ya que sobre todo me hace comprometerme de una manera más firme en mejorar las relaciones. Tener el apoyo y la fuerza de la asociación y de mis compañeros me motiva enormemente para seguir investigando en este campo y me da la oportunidad de crecer y de hacer crecer a las personas.. Poder contribuir de manera más profesional en el mundo de la educación a través de Eneagrama, es sin duda, mi mayor motivación.



Candidatura a las elecciones para la Junta Directiva de AENEAGRAMA

18 de Mayo de 2018



Engagement. Education. Excellence.
ESPAÑA
International
Enneagram Association



Aritz Ulibarrena Herce - Vocal

Perfil

Profesor acreditado de Eneagrama por la asociación internacional de Eneagrama IEA, Master en Eneagrama e inteligencia relacional por el instituto de desarrollo. Estudios de Coaching Liderazgo y Gestión del Talento en la sección de post grado universidad pública de Navarra y en Koade. Grado superior en automoción. Amplia experiencia en el mundo de la pyme, durante los últimos años ha participado en la gerencia y

organización de 7 empresas.. 12 años de experiencia como formador de profesionales en activo, certificados de Profesionalidad y adolescentes en garantía juvenil, con más de 3.000 horas impartidas para el Servicio Navarro de Empleo y Servicio Aragonés de Empleo.

Formador en competencias personales y tutorías de mentoring y orientación para el servicio Navarro de empleo.

Formador y consultor habitual de la asociación Navarra de Talleres ANTRV desde el año 2006.

Cocreador y fundador junto con Miren Cía de www.muevelae.com donde damos servicios de asesoría, consultoría y formación a empresas y centros educativos.

Motivación

Me apasiona el Eneagrama, no me cuesta esfuerzo leer e investigar y profundizar en sus aplicaciones. En la actualidad debido a mi trabajo con adolescentes, tengo la suerte y la oportunidad de observar cómo se relacionan e interactúan los jóvenes, esto es para mí, un gran laboratorio práctico. También agradezco la gran aportación que Eneagrama está suponiendo en mí proceso personal y como me sirve cada día como guía y mapa para seguir avanzando. En la actualidad me veo con ganas de impulsar las aplicaciones del Eneagrama en mi ámbito laboral y con ganas de compartir y contribuir en el desarrollo y expansión de esta herramienta. Tener el apoyo y la fuerza de la asociación y de mis compañeros así como aportar mi granito de arena me motiva enormemente.



Candidatura a las elecciones para la Junta Directiva de AENEAGRAMA

18 de Mayo de 2018



Engagement. Education. Excellence.
ESPAÑA
International
Enneagram Association



José Luis Rosa Iborra - Vocal

Perfil

Profesión: Psicólogo Transpersonal. Instructor de Mindfulness. Profesor de Eneagrama acreditado por la IEA.

Ejerciendo en consultas individuales, talleres de desarrollo personal y en la empresa Forum Teatro y educación.

Motivación

No conozco mejor aprendizaje de vida que profundizar en las relaciones humanas, necesitamos de los otros para ver que detona en nosotros y reconocernos

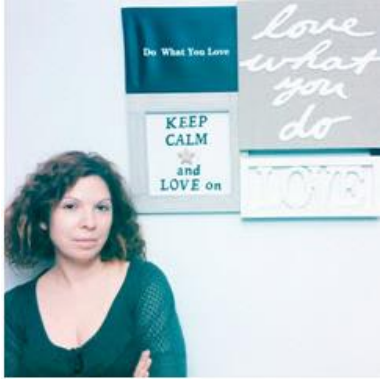


Candidatura a las elecciones para la Junta Directiva de AENEAGRAMA

18 de Mayo de 2018



Engagement. Education. Excellence.
ESPAÑA
International
Enneagram Association



Cristina Moreno Saiz - Vocal Suplente

Perfil

Formada en Terapia Gestalt en el Instituto de Psicoterapia Gestalt de Madrid, cuenta con una amplia experiencia como terapeuta individual, así como formadora en el campo del desarrollo personal. Es miembro adherente de la Asociación Española de Terapia Gestalt y pertenece a la Asociación de Profesionales, investigadores y divulgadores del Eneagrama.

Licenciada en Periodismo por la Facultad de Ciencias de la Información de la Universidad Complutense de Madrid, ha colaborado en diversos programas de radio, así como en

publicaciones científicas especializadas en medio ambiente. Posee un posgrado en Gestión Empresarial y Dirección de Comunicación, así como formación en Coaching y Liderazgo en una prestigiosa escuela de negocios internacional, en la que lleva casi diez años vinculada al departamento de formación a medida para empresas.

En el Eneagrama Cristina ha encontrado una maravillosa herramienta que le lleva ayudando a profundizar, crecer y sanar desde el primer día. Cree en el respeto profundo a dicha herramienta, así como en la responsabilidad que contraen todos aquellos profesionales que trabajan con el Eneagrama. El compromiso con el mundo del Eneagrama le ha llevado a mantenerse tan actualizada como le resulta posible, a través del continuo reciclaje formativo y de la asistencia a congresos nacionales e internacionales, además de a dirigir y presentar "Las Nueve Puertas del Eneagrama", un programa de radio semanal, especializado en Eneagrama. Asimismo, co-dirige junto a Isabel Salama, "Un Viaje Sin Retorno Hacia la Conciencia", programa de radio semanal especializado en Desarrollo Personal.

Motivación

El Eneagrama cambió mi vida hace 10 años. Me dio luz, esperanza y me abrió una puerta a través de la cual llegaron a mi vida vivencias y personas maravillosas. Me siento honrada de poder contribuir, desde AENEAGRAMA, al cuidado y difusión de esta preciosa herramienta, para que haya mucha más gente, muchas más vidas, transformadas en la medida en la que lo fue la mía propia.



Candidatura a las elecciones para la Junta Directiva de AENEAGRAMA

18 de Mayo de 2018



Engagement. Education. Excellence.
ESPAÑA
International
Eneagram Association



Roberto Whyte Guerra - Asesor externo

Perfil

Licenciado en Derecho y Diplomado en Criminología por la Universidad Complutense de Madrid y ha realizado estudios de Psicología en la Universidad a Distancia de Madrid. Especialista en Urbanismo: Máster en la Escuela de Derecho y Economía de Madrid y Máster en el Consultor de los Ayuntamientos. Consejero y Administrador de diversas sociedades mercantiles y miembro del Consejo Asesor de Prodware España.

Roberto es Coach certificado por la "International Coach Federation" (nivel PCC) , Máster Experto

Internacional en Coaching por el "Instituto Europeo de Coaching, Especialista en Coaching de Equipos por el IDDI (Universidad Francisco de Vitoria), Diplomado en "Biología del Cambio del Observador" (Escuela Europea de Coaching). Está acreditado como "Profesor de Eneagrama" por la Asociación Internacional de Eneagrama y es miembro de la Asociación Española de Eneagrama, Titulado en EFT (Técnicas de Liberación Emocional). Es graduado del Método Silva habiendo participado en los ultraseminarios para graduados del Método Silva. Ha realizado además cursos de Noesiterapia con el Dr. Escudero y el curso de Formación y Desarrollo personal de Federico Villegas.

Empresario con más de 20 años de experiencia en diferentes sectores (inmobiliario, legal, artístico, informático, seguros...) actualmente es CEO de distintas compañías, entre ellas Goose Talent Institute en el que se han cruzado por fin los caminos entre el emprendedor y el hombre humanista con un objetivo principal "aprender del ser humano". Imparte clases en diferentes programas de Eneagrama y de Coaching, entre ellos el MBA para Directivos de la Escuela Universitaria del Real Madrid.

Motivación

Mi motivación para desarrollar la función de Asesor de Externo es contribuir al desarrollo del Eneagrama en España.



Candidatura a las elecciones para la Junta Directiva de AENEAGRAMA

18 de Mayo de 2018



Engagement. Education. Excellence.
ESPAÑA
International
Enneagram Association



Fuensanta García Gil - Asesor externo

Perfil

Psicóloga Clínica por la UB, estudios que he venido completando y ampliando desde que acabé la carrera. Terapeuta Gestalt, Trainer en PNL, Máster en Hipnosis Ericksoniana, a lo que sumo una línea de preparación especializada en coaching y terapia psicocorporal.

Me vengo formando en Eneagrama desde el año 2009, siendo una de mis primeras maestras Isabel Salama. Más tarde inicié el proceso SAT con la Fundación Claudio Naranjo y seguí trabajando y profundizando con Javier Muro en una visión del Eneagrama que me apasiona: el trabajo con el

Eneagrama desde la mirada corporal.

Finalmente, he completado mi preparación con la certificación en Eneagrama Empresarial con Mario Sikora.

Mi recorrido profesional ha transcurrido durante más de 20 años en el ámbito de la Consultoría de Recursos Humanos, en buena parte desde mi propia empresa (AD Análisis y Desarrollo). Ello me ha permitido conocer y acompañar a muchas personas y organizaciones en sus procesos de cambio. En la actualidad trabajo como Terapeuta Formadora Dinamizadora de Grupos y Coach desde mi propio proyecto: **BAJAR AL CUERPO**.

Me mueve mucho acercar el Eneagrama al mundo de las organizaciones ya que entiendo que el autoconocimiento es una herramienta básica para que las personas puedan desplegar todo su potencial en el ámbito laboral

Motivación

Desde el momento en que conocí el Eneagrama, sentí que algo muy importante había llegado a mi vida. Este conocimiento lo vivo como algo muy valioso y preciado. Y desde esa actitud lo estudio y lo comparto en mis sesiones y cursos.

Formar parte de la Junta me permitirá contribuir a que esa actitud de cuidado y aprecio por el Eneagrama llegue bien lejos, al tiempo que formar parte de un colectivo con las mismas inquietudes me apetece mucho ya que seguro vendrá a sumar energía, ideas y acciones.



Candidatura a las elecciones para la Junta Directiva de AENEAGRAMA

18 de Mayo de 2018



Engagement. Education. Excellence.
ESPAÑA
International
Enneagram Association



José Marcial Díaz Manso - Asesor externo

Perfil

Soy ingeniero agrónomo por la Universidad Politécnica de Madrid. He desarrollado y desarrollo mi actividad como ingeniero en diferentes empresas privadas y públicas.

Conocí el eneagrama hace 25 años. Mis principales referencias son Isabel Salama, Sandra Maitri, Lluís Serra, Don Riso, Helen Palmer, Mario Sikora y Ton Condon. Soy profesor acreditado por la IEA.

Motivación

Mi objetivo como asesor externo es seguir compartiendo las inquietudes que afloran en mi proceso de maduración personal en relación con el eneagrama con los miembros de la junta directiva cuando me sea requerido.



Candidatura a las elecciones para la Junta Directiva de AENEAGRAMA

18 de Mayo de 2018



Engagement. Education. Excellence.
ESPAÑA
International
Enneagram Association



Carmina Marín Sanz - Asesor externo

Perfil

Tengo 60 años, recién cumplidos.

Vivo en El Escorial con mis dos hijos y mis dos gatos.

Trabajo en RTVE desde el año 1977, en el área de la Administración. Estuve 20 años en el Área de Deportes, en temas relacionados con Recursos Humanos.

Soy licenciada en Ciencias de la Información Rama Periodismo.

Conocí el mundo del Eneagrama, de la mano de Isabel Salama, en el año 2002.

He asistido a todos los congresos y muchos de los cursos impartidos. Asistí al congreso Internacional de los Ángeles, (USA) enviada por la asociación, como parte del equipo de trabajo.

Mi relación y mi utilización con el Eneagrama, ha sido siempre en mi ámbito más personal, y lo utilizo como herramienta de crecimiento.

Motivación

He pertenecido a la Junta Directiva saliente como vocal. En esta nueva etapa, por temas personales, dejo la Junta, y trabajaré como asesor externo.

Mi labor será apoyar a los miembros de la Junta, en lo que sea necesario, apoyándoles en las labores logísticas o de cualquier otra índole.



Candidatura a las elecciones para la Junta Directiva de AENEAGRAMA

18 de Mayo de 2018



Engagement. Education. Excellence.
ESPAÑA
International
Enneagram Association



Cris Bolívar Farrás - Asesor externo

Perfil

Acreditada como Profesora de Enneagrama por la International Enneagram Association (IEA). Inició su formación y experiencia en Enneagrama hace unos 20 años. Lda. en Psicología. y Lda. en Filosofía por la Universidad de Barcelona. Essential Coach MCC (Master Coach Certificada) y Mentor-Coach Registrada (por International Coach Federation, USA), Consultora Master en Desarrollo Organizacional, Instituto GR, Telaviv, Israel. Itamar Rogovsky.

Coach, consultora, formadora y conferenciante internacional especializada en transformación personal, organizacional y social desde hace casi 30 años.

Fundadora y CEO de Essential Institute. Creadora del [Coaching Esencial](#) (2005).

Autora de diversos [libros y artículos](#).

Pintora y poeta. Ver [obra](#) y [aforismos](#).

Reconocida como Maestra de Vida por mestresdevida.cat

Ver cv extendido en <http://essentialinstitute.org/cris-bolivar/>

Motivación

Considero el Enneagrama un potente camino para el desarrollo del ser esencial y la sabiduría, y es por ello que cada vez estoy más implicada en él. Además creo que una buena forma de mantener la potencia y rigor de este modelo del ser y herramienta de autodescubrimiento es cuidando su aplicación, aprendiendo continuamente de otros expertos y compartiendo la propia experiencia y saber sobre ella, y el contribuir a la Asociación AEnneagrama desde la Junta Directiva me parece una forma excelente de hacerlo.